

KNAUF THERMASOFT® natura, LE NOUVEL ISOLANT À BASE DE FIBRES BIOSOURCÉES ET RECYCLÉES DE KNAUF



Doc. Knauf

CONTACT PRESSE

Agence Schilling Communication

11, boulevard du Commandant Charcot - 17440 Aytré

Tél. 05 46 50 15 15

agence.schilling@n-schilling.com - www.n-schilling.com

COMMUNIQUÉ ET VISUELS EN LIGNE

www.n-schilling.com

OU SUR DEMANDE

agence.schilling@n-schilling.com

KNAUF THERMASOFT® natura : LE DÉFI DU DÉVELOPPEMENT DURABLE

Les défis qui attendent le bâtiment sont colossaux. Responsable de 30 % des émissions de gaz à effet de serre et 43 % de la consommation d'énergie en France, le bâtiment doit absolument poursuivre et accélérer sa transformation. Le bâtiment s'avère également responsable de près de 50 % de la consommation de ressources naturelles au niveau mondial.

Il n'est plus à démontrer que la meilleure énergie est celle qui n'a pas été consommée et l'amélioration de l'isolation des bâtiments en constitue la solution première.



© Cyril BrunEAU

À ce titre, Christine Muscat, Directeur Général Knauf France, indique :

« Nous n'avons plus d'autre option que de miser sur de nouvelles ressources, les matières premières renouvelables et les déchets, en accélérant l'incorporation de celles-ci dans les solutions de construction et de rénovation. »

Cette impérative nécessité d'un développement plus durable s'illustre parfaitement dans l'ADN de Knauf, avec pour derniers exemples, le lancement de Knauf NEXTherm®, polystyrène expansé (PSE) issu de la biomasse et et le déploiement de Knauf Circular®, dispositif de collecte et de recyclage du PSE.

Et Christine Muscat de préciser : « Parce que nous croyons que relever ces défis suppose la mobilisation massive de toutes les solutions performantes, plutôt que d'opposer les matériaux et les technologies, Knauf poursuit le développement de son **Offre Globale**, en promouvant la mixité des matériaux et des solutions, et en développant l'économie circulaire. »

Ainsi, aux côtés de ses traditionnelles réponses d'isolation à base de polystyrène expansé (PSE), polyuréthane et laine de bois, Knauf propose aujourd'hui, avec **Knauf ThermaSoft® natura**, une nouvelle alternative pour **l'isolation intérieure** des bâtiments, à base de **fibres végétales, biosourcées et recyclées**.

ThermaSoft

natura

LE MARCHÉ DES ISOLANTS BIOSOURCÉS

Représentant désormais plus de 8 % du marché national des isolants thermiques du bâtiment (soit déjà 20 millions de m²/an), les solutions biosourcées revendiquent une progression de près de 15 % par an.

La demande actuelle de ces produits est largement tirée par les attentes des particuliers, en recherche de solutions durables et naturelles, mais également des artisans et entreprises, comme voie de différenciation.

Mais ce marché va également connaître **une accélération forte dans les prochaines années**, avec les objectifs de décarbonation fixés par le gouvernement, notamment au travers de la nouvelle Réglementation Environnementale **RE2020**, concernant la construction neuve. Celle-ci fixe les échéances et les seuils à respecter concernant l'énergie, le confort d'été et l'empreinte carbone. Ces évolutions régulières seront de nature à renforcer progressivement la performance d'isolation et favorisera les solutions constructives bas-carbone et/ou biosourcées.



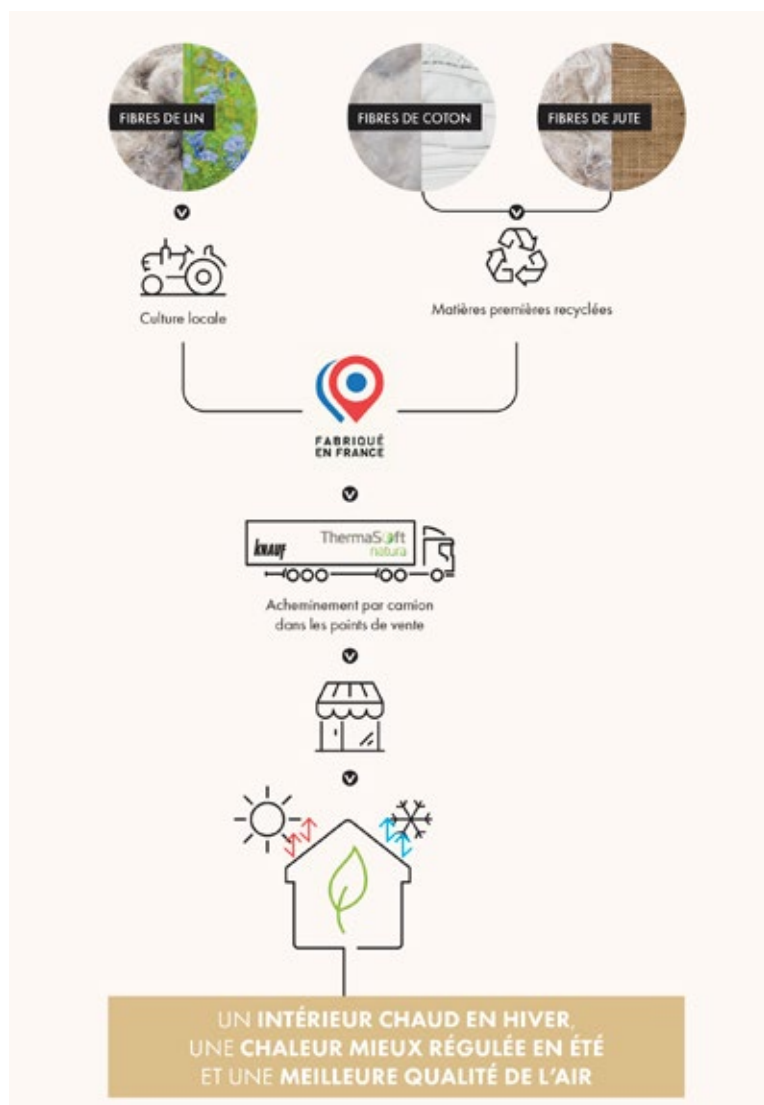
KNAUF THERMASOFT® natura : L'ISOLATION BIOSOURCÉE PAR KNAUF

À l'écoute du marché, le spécialiste de l'isolation et de l'aménagement intérieur Knauf enrichit donc son Offre Globale avec **Knauf ThermaSoft® natura**, une innovation biosourcée destinée à l'isolation intérieure des bâtiments.

Fabriquée en France, cette nouvelle réponse Knauf, à base de fibres végétales naturelles biosourcées, mais également recyclées, joue pleinement la carte de la circularité. Réalisé à partir de **chutes de coton** (issues d'ateliers de confection textile), Knauf ThermaSoft® natura se compose aussi de **fibres de jute** (recyclées à partir des sacs de denrées alimentaires usagés) et de **fibres de lin** (extraites de matière non valorisée de la production française). L'association de ces trois fibres assure à Knauf ThermaSoft® natura un cumul de performances unique.

Le coton garantit **une isolation thermique et acoustique**, doublée d'**une régulation de diffusion de la vapeur**. La fibre de jute confère **rigidité** et **régulation de l'humidité**. Les fibres de lin contribuent à la **régulation thermique** tout en apportant de la **résistance** au produit.

Knauf ThermaSoft® natura est ainsi recommandé pour la réalisation de l'isolation de cloisons distributives ou séparatives, d'isolation des murs périphériques en contre-cloison, de combles aménagés ou combles perdus, ainsi qu'en plafonds. Knauf ThermaSoft® natura est aussi une solution idéale pour l'isolation des parois en construction à ossature bois, les épaisseurs multiples de Knauf ThermaSoft® natura (de 45 à 200 mm) répondant à toutes ces configurations.





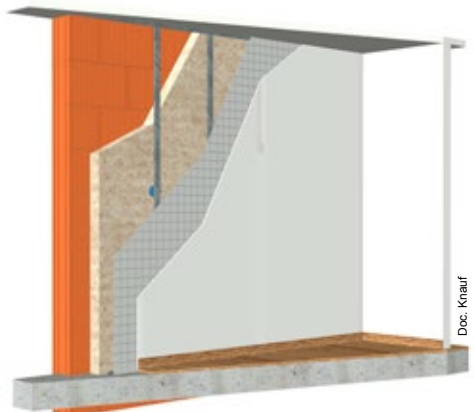
Doc. Knauf

DE NOMBREUX DOMAINES D'APPLICATION



Doc. Knauf

Cloisons distributives



Doc. Knauf

Contre-cloison



Doc. Knauf

Combles perdus



Doc. Knauf

Combles aménagés



Doc. Knauf

Aspect doux et semi-flexible



Doc. Knauf

Mise en œuvre aisée autour des accessoires



Doc. Knauf

Découpe aisée



Doc. Knauf

Réutilisation des chutes

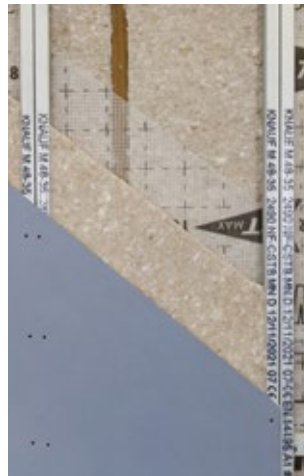


Docs. Knauf

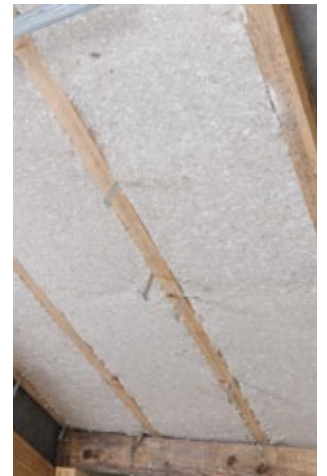
Pose entre chevrons



Insertion entre montants



Pose en double peau



Pose en rampant entre chevrons

KNAUF THERMASOFT® natura : DES PERFORMANCES OPTIMALES ET UNE MISE EN ŒUVRE AISÉE

L'aspect doux et semi-flexible des panneaux Knauf ThermaSoft® natura permet une mise en œuvre facile et agréable : le toucher, c'est l'adopter !



Doc. Knauf

Le panneau ne se délite pas et dégage peu de fibres textiles pendant sa découpe et sa manipulation, gage d'un **chantier propre** et agréable.

Le format 1250 x 600 mm permet d'accompagner les entraxes habituels de 600 mm en aménagement intérieur, ainsi que de réaliser une hauteur d'isolation de 2,5 m (hauteur d'étage standard en rénovation) avec simplement 2 panneaux, sans découpe ou ajout.

La compressibilité et l'effet ressort des panneaux Knauf ThermaSoft® natura assurent, quant à eux, une adaptation judicieuse aux défauts du support ou l'incorporation de gaines.

L'applicateur, qu'il soit professionnel ou bricoleur, appréciera tout particulièrement le bon maintien du panneau Knauf ThermaSoft® natura, une fois installé, grâce à sa **semi-rigidité**.



Doc. Knauf



Doc. Knauf

La découpe des panneaux est rapide et propre, avec un couteau à laine, ou avec une scie à batterie pour isolant semi-rigide, pour davantage de productivité.

Pour le plus grand confort de l'installateur, Knauf ThermaSoft® natura dégage peu de poussière dans l'air quand il est manipulé. Une fois installé, afin d'assurer une Qualité de l'Air Intérieur (QAI) optimale, cet isolant prendra soin des occupants avec un classement A+, la meilleure classe possible concernant les émissions de composés organiques volatils dans l'air intérieur.

Knauf ThermaSoft® natura affiche également de bonnes performances acoustiques naturelles grâce à sa structure aérée de fibres qui emprisonne l'air et atténue ainsi la transmission des ondes sonores.

Produit hautes performances aux applications multiples, Knauf ThermaSoft® natura affiche une conductivité thermique, communément appelée Lambda (λ), de 0,038 W/m.K (« **Lambda 38** »), essentiel pour le confort d'hiver. Knauf ThermaSoft® natura présente également une **densité élevée** de 40 kg/m³. Ces 2 caractéristiques confèrent au Knauf ThermaSoft® natura des propriétés de déphasage contribuant au confort d'été.

KNAUF THERMASOFT® natura : CONFORME AUX EXIGENCES RÉGLEMENTAIRES



Doc. Knauf

Knauf ThermaSoft® natura se positionne en produit sûr, conforme aux exigences réglementaires. À partir de mai 2022, le ThermaSoft® natura sera intégré dans les systèmes Knauf (cloisons, plafonds...) justifiant de performances feu et acoustiques. Il pourra donc s'inscrire dans tous les programmes et tous types de bâtiments : logements, ERP... et bénéficiera de labels environnementaux : BREEAM, HQE®, LEED...

Knauf ThermaSoft® natura sera disponible au travers des distributeurs de matériaux de construction à partir d'avril.



Doc. Knauf

Imprimé sur du papier recyclé

Spécialiste de l'isolation et de l'aménagement intérieur, Knauf met son expertise au service des professionnels afin de leur proposer une offre complète de solutions dont l'excellence et les performances techniques sont reconnues. Producteur de plaques de plâtre, de panneaux isolants en polystyrène expansé, polyuréthane, laine de bois et fibres biosourcées, Knauf propose une gamme de produits innovante, en phase avec les évolutions du secteur de la construction et répondant aux enjeux des bâtiments de demain.



Pour toute information complémentaire

Knauf - ZA - 68600 Wolfgantzen

Tél. 03 89 72 11 16

www.knauf.fr - thermasoft.knauf.fr



Visuels téléchargeables sur le site

www.n-schilling.com

ou sur demande

agence.schilling@n-schilling.com