

# ENERJ MEETING RÉALISE SON BILAN CARBONE

## POURQUOI UN BILAN CARBONE 2019 ?



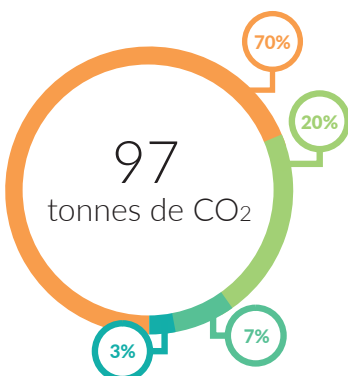
Pour compter les émissions globales de gaz à effet de serre (GES)



Pour identifier les pistes d'amélioration dans la stratégie environnementale de l'événement

## UNE DÉMARCHE BAS CARBONE ENGAGÉE EN 2018 ET QUI SE POURSUIT EN 2019

- Un site du Palais Brongniart ISO 14001 et des prestataires RSE
- Un bâtiment de plus de 190 ans au cœur de Paris
- Réseau de chaleur CPCU (50% d'EnR et de récupération)
- Éclairages LED généralisés
- Restauration bas carbone : produits de proximité, viande blanche...
- Composants recyclables : bois, carton, verre...



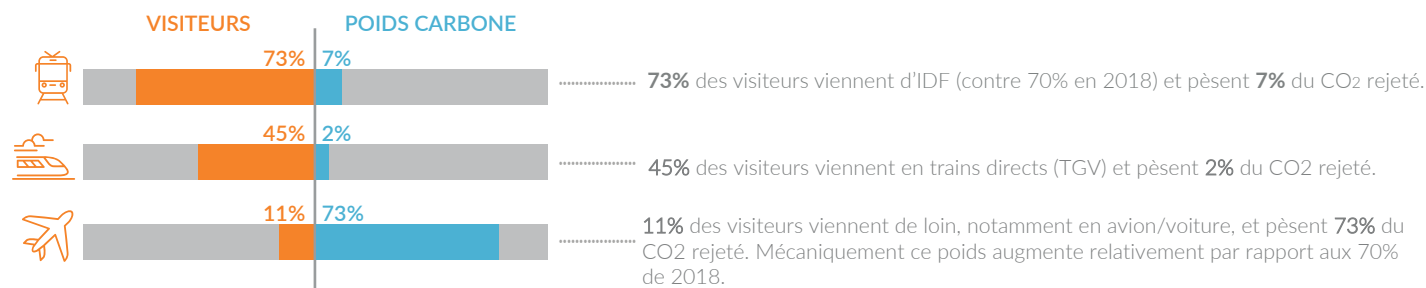
## LE BILAN CARBONE D'ENERJ-MEETING DONNE...

Émissions 2019 = 97 tonnes de CO<sub>2</sub> - Soit un gain de -3%p/r aux 100 t. pour EnerJ-meeting 2018

- Transport des visiteurs avec un poids de 90% pour les plus éloignés qui représentent 10% des visiteurs qui viennent en avion et en voiture
- L'événement le jour J avec ses consommations (15%), ses déchets (<1%), et sa restauration (5%)
- L'événement avec sa préparation et son organisation en amont
- La communication globale tels que les emailings ou les invitations

- Le gain de 3% en tonne de CO<sub>2</sub> par rapport à l'édition de 2018 provient essentiellement du poste transport. Le fait de déplacer l'événement dès cette année en région avec la 1ère édition EnerJ-meeting Nantes Pays de la Loire le 10 octobre 2019 a contribué à cette performance.
- Une autre amélioration a été apportée en 2019 par une meilleure organisation avec moins de courriers plus d'emailings et moins de réunions physiques.

## ZOOM SUR LA PARTIE TRANSPORT



## PISTES D'AMÉLIORATION ENERJ-MEETING 2020



En complément de Paris, porter EnerJmeeting vers des régions à forts foyers d'activité : Lyon, Nantes, Bordeaux... Et sans doute tenir compte de villes trop dépendantes encore du transport en avion, le plus lourd en termes de GES, par exemple Nice, ...



Organiser du covoiturage et déplacements doux en IDF



Optimiser davantage la démarche bas carbone des prestataires



Plus d'emailings, moins de courriers, moins de réunions physiques



Toujours plus d'ambition dans la performance énergétique

## ENERJ-MEETING, NEUTRE EN CARBONE ?

Un jeu d'écriture, un changement de comportement mais si efficace !

**0,5%** de réduction d'émissions carbone par participant permettrait de compenser les émissions de l'événement.

Par un comportement encore plus vertueux de chacun : énergie, consommation, déchets, transport, alimentation dans sa vie de tous les jours, mais encore plus dans sa vie professionnelle.

**Calcul :** 2000 participants x 10 tonnes/an = 20 000 Tonnes équivalent CO<sub>2</sub>.