

Information Presse  
Avant 1<sup>ère</sup> EnerJ-meeting Paris  
Carrousel du Louvre - Stand BAT34

# ENSEMBLE, CONSTRUISONS VOS PROJETS

ENGAGÉS POUR UN PARTENARIAT DURABLE

## Eclairage intelligent

Décarbonation

Développement durable

Efficacité

Digitalisation

Gestion du bâtiment

**A l'occasion d'EnerJ-Meeting,  
Sylvania Group dévoilera aux décideurs clés du bâtiment  
son contrat de services enrichi « Build & Trust »  
et s'engage à leurs côtés pour ensemble, construire leurs projets**

La 10<sup>ème</sup> édition de la Journée de l'Efficacité Énergétique et Environnementale du Bâtiment se tiendra le 10 février 2026 avec pour thématique « Bâtir 2050 : sobriété, efficacité énergétique, décarbonation et attractivité ».

Fidèle à ce rendez-vous en tant qu'acteur majeur du marché mondial de l'éclairage fortement engagé pour un avenir durable, Sylvania Group y dévoilera son offre complète de Solutions Digitales et de Services récemment enrichie, en lien avec sa campagne « Ensemble, construisons vos projets ». L'objectif : accompagner ses clients (entreprises, collectivités, institutions...), bloc par bloc (audit, gestion d'éclairage, financement...).

## L'ÉCLAIRAGE, CLÉ D'ENTRÉE DE LA GESTION DU BÂTIMENT INTELLIGENT

Précurseur dans la gestion intelligente de l'éclairage avec SylSmart®, Sylvania Group accompagne les entreprises, collectivités et institutions dans leurs projets d'éclairage, de la conception à l'intégration de ses solutions led et IoT innovantes.

Bien plus qu'une simple source de lumière, l'éclairage devient la colonne vertébrale du bâtiment connecté grâce aux technologies de pointe (capteurs, automatisation, contrôle à distance) et aux plateformes de gestion et d'analyse récoltant des données en temps réel, développées par Sylvania Group.

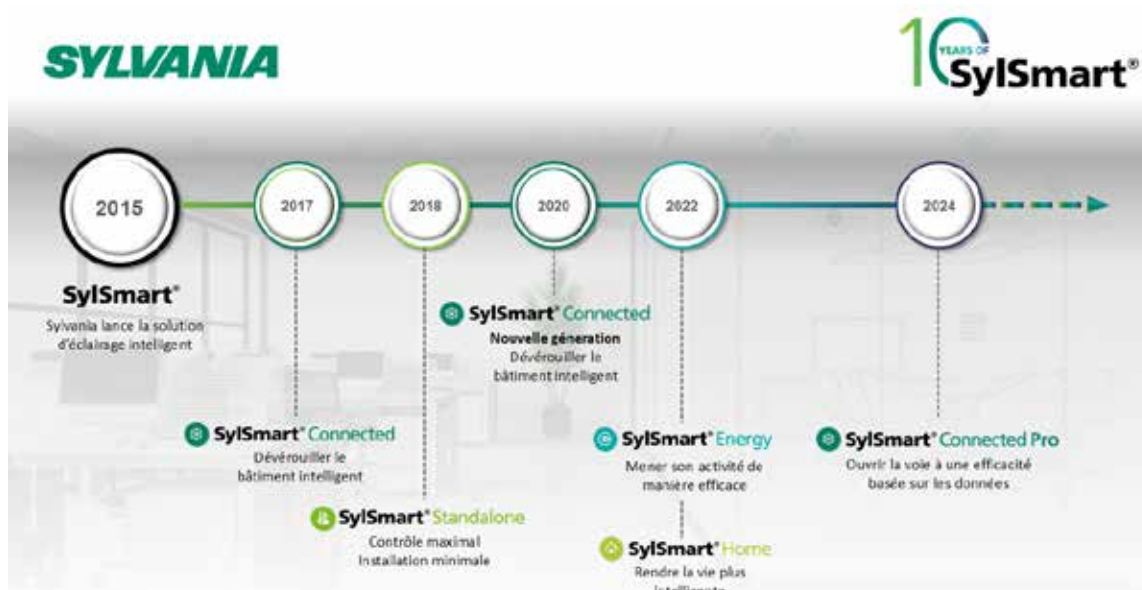
S'intégrant à la Gestion Technique du Bâtiment pour offrir une interopérabilité avec les autres systèmes (chauffage, ventilation, climatisation, sécurité), il permet désormais aux entreprises de réduire significativement leurs coûts d'exploitation et leur empreinte carbone, tout en participant aux enjeux actuels de performance énergétique.

« Notre ambition est de rendre la modernisation de l'éclairage accessible à tous les sites, quelle que soit leur taille, pour qu'ils soient plus performants, connectés et éco-responsables. La simplicité de déploiement de notre solution SylSmart® Connected Pro couplée à nos offres de services permet de répondre au mieux à tous les besoins du bâtiment connecté sans contrainte budgétaire » souligne Nicolas Boyer, Directeur du Développement - Solutions Digitales et Services chez Sylvania Group.

## SYLSMART® : UNE DÉCENNIE D'AVANCE

Débutée avec les LED et les semi-conducteurs, la digitalisation de l'éclairage a ouvert la voie à l'IoT, au cloud et à l'automatisation par la donnée.

En lançant, il y a 10 ans, sa solution de gestion intelligente décentralisée SylSmart®, Sylvania Group s'est imposé comme pionnier dans la digitalisation de l'éclairage. Associant les technologies filaires et sans fil, elle utilise des capteurs de mouvement et de luminosité ainsi qu'un réseau maillé pour simplifier le contrôle des bâtiments tout en améliorant l'efficacité énergétique grâce à un système sur-mesure, ouvert et interopérable.



Au rythme des avancées technologiques et des différentes exigences réglementaires, le fabricant l'a fait évoluer pour combiner systèmes performants et contrôle IoT via sa plateforme numérique SylSmart® Connected Pro. Sécurisée, elle collecte les données en temps réel et les transforme en leviers d'optimisation des espaces, d'amélioration du confort et d'économies d'énergie.

Associée à son offre clés en main « 360 Services », véritable accompagnement couvrant toutes les dimensions d'un projet (audit énergétique, élaboration d'une stratégie sur-mesure, installation, gestion optimisée des financements...), « *Sylvania Group élimine les freins à la modernisation de l'éclairage qui s'autofinance grâce aux économies générées par la digitalisation et l'automatisation* » explique Pierre Taing, Global Business Director – Digital Solutions & Services.

## **DES NOUVEAUTÉS À DÉCOUVRIR À ENERJ-MEETING**

**Power™**

Outre une passerelle BACnet facilitant l'intégration de son système d'éclairage SylSmart® Connected au sein d'une GTB, et la possible interopérabilité avec les autres équipements d'un bâtiment (chauffage, ventilation, climatisation, sécurité) ainsi que les améliorations apportées à sa plateforme Connected Pro qui la rend encore plus performante et ergonomique, Sylvania Group présentera sa nouvelle offre Power™. Celle-ci permet d'aller au-delà de la simple efficacité énergétique et d'atteindre le « zéro émission nette » de CO<sub>2</sub> d'ici 2050 grâce à une installation solaire photovoltaïque en autoconsommation. Elle améliore ainsi le mix énergétique grâce à la production d'énergie renouvelable, élément clé dans la réduction de l'empreinte carbone des bâtiments.

Complète, elle inclut deux offres : l'installation de panneaux solaires photovoltaïques et des batteries de stockage. Celles-ci se formalisent par un contrat de service « build and trust » pour un accompagnement complet par les équipes Sylvania Group.

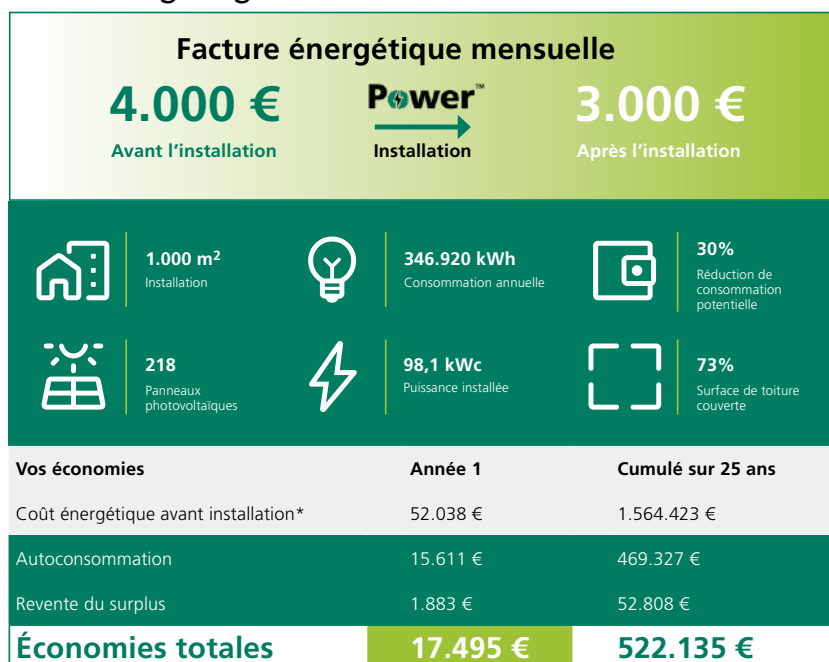
Afin de répondre aux besoins énergétiques des bâtiments tertiaires et industriels, tout en respectant leurs contraintes budgétaires et celle réglementaire de la loi APER<sup>(1)</sup> qui rend obligatoire l'installation de panneaux solaires en toiture d'ici 2028 pour les bâtiments tertiaires de plus de 500 m<sup>2</sup>, Power™ inclut :

- Power™ Sun, une solution solaire clé-en-main qui optimise l'autoconsommation et le retour sur investissement, comprenant l'étude de dimensionnement, l'analyse de consommation et de production saisonnière, l'installation d'équipements Tier 1 garantis jusqu'à 30 ans, ainsi qu'un accompagnement complet pour la légalisation et l'obtention des subventions,
- Power™ Cell, des batteries de stockage pour maximiser la rentabilité de l'installation solaire. Véritable tendance dans le secteur industriel et commercial avec une croissance annuelle moyenne estimée à 22%<sup>(2)</sup>, ces solutions de stockage permettent aux bâtiments de réduire leur dépendance au réseau électrique principal et le coût du transport de l'énergie, tout en limitant les risques de black-out.



« Power™ vient enrichir notre offre clé en main. Grâce au soutien de partenaires stratégiques locaux dans le monde entier, nous proposons à nos clients un véritable accompagnement couvrant toutes les dimensions d'un projet : audit énergétique, élaboration d'une stratégie sur-mesure, installation, gestion optimisée des financements... et désormais la production et le stockage d'énergie », explique Pierre Taing, Global Business Director – Digital Solutions & Services.

A la clé, des économies d'énergie significatives !



Les panneaux photovoltaïques sont garantis 25 ans, mais leur durée de vie est généralement de 30 ans.

\*Hypothèses relatives à la consommation annuelle basées sur les statistiques des entreprises bénéficiant d'un type de tarif spécifique avec des prix moyens (taxes sur l'électricité et TVA comprises).

Evolutive et d'ores et déjà disponible dans certains pays dont la France, l'offre Power™ sera déployée à l'échelle européenne. Elle illustre la stratégie initiée par Sylvania Group il y a 10 ans qui repose désormais sur trois solides piliers :

- des solutions d'éclairage à haute valeur ajoutée, connectées et digitalisées (SylSmart) pouvant s'intégrer à une Gestion Technique du Bâtiment,
- un accompagnement et une proximité sur le terrain reconnue et appréciée par ses clients,
- et l'énergie sous la bannière Power™.

Autant d'éléments qui font de Sylvania Group un partenaire fiable et incontournable sur le marché pour aider les entreprises à répondre aux problématiques d'un paysage en pleine mutation tout en les rendant plus économes en énergie, plus rentables et plus confortables durablement.

<sup>(1)</sup>Accélération Pour les Energies Renouvelables, loi adoptée en 2023 visant à faciliter et accélérer le déploiement des énergies renouvelables en France par la simplification des procédures administratives pour l'installation de panneaux photovoltaïques.

<sup>(2)</sup>Source : rapport « European Battery Storage Market Outlook 2025–2029 » publié par SolarPower Europe

#### A propos de Sylvania Group

Sylvania Group est un acteur majeur du marché mondial de l'éclairage offrant des solutions innovantes et durables pour les professionnels et le grand public. Nous sommes présents dans plus de 50 pays avec 1.200 employés. Fort d'une expertise de plus de 120 ans, Sylvania Group fabrique et commercialise des solutions d'éclairage éco-responsables et digitales. Nous accompagnons nos clients tout au long de leurs projets avec une gamme complète de services.

Nos sites de production européens nous permettent de proposer des solutions en fabrication standard ou personnalisée tout en limitant notre empreinte carbone. En 2024, nous avons obtenu le statut Ecovadis Silver, confirmant notre engagement social et environnemental. Notre expertise et notre capacité d'innovation s'appuient sur nos deux marques historiques, Sylvania et Concord. L'efficacité énergétique, le développement durable, la digitalisation, le bien-être et la qualité de la lumière sont au cœur de notre mission.

Avec plus d'un siècle d'expertise, la marque phare du groupe, Sylvania, s'est imposée dans les secteurs des bureaux/éducation, de l'industrie/logistique et du CHR (Cafés, Hôtels et Restaurants) en alliant performance, large gamme et éco-responsabilité. La marque Concord est dédiée à l'éclairage architectural pour les galeries, les musées et les commerces. Ses produits d'exception sont reconnus pour leur design et leurs performances techniques depuis plus de 60 ans. Nous proposons aux professionnels une large gamme de luminaires techniques et connectés. Ceux-ci offrent des solutions simples et efficaces pour un maximum d'économies d'énergie.

Pour le grand public, nous proposons des solutions performantes, solaires et connectées pour simplifier le quotidien, de la maison au jardin.

Sylvania Group, dont l'entité légale est FEILO Sylvania, est détenu par INESA (Group) Co. Limited, basé à Shanghai (Chine), principalement engagé dans la fabrication et la distribution d'équipements d'éclairage.

Pour plus d'informations, veuillez visiter notre site web : [sylvania-group.com](http://sylvania-group.com).