

## Accélérer la transition énergétique des bâtiments

Société de la Greentech, l'aventure advizeo démarre en 2015, motivée par l'envie de son fondateur, Cyril Saily, d'utiliser la datascience et l'IoT au service de l'efficacité énergétique des bâtiments. Avec 44 % de l'énergie consommée en France, le bâtiment est un domaine clé dans la lutte contre le réchauffement climatique et la transition énergétique.

**La mission d'advizeo** : réduire l'empreinte environnementale des bâtiments tertiaires publics et privés grâce au management de l'énergie.

Pour cela, advizeo propose une offre complète de solutions, permettant aux gestionnaires de bâtiments et de parcs immobiliers :



**de collecter l'ensemble de leurs données de consommation**



**de centraliser les données sur une plateforme logicielle de management de l'énergie**



**d'analyser les données et de piloter la performance énergétique grâce à des Energy Managers**

“ Consommer moins, consommer mieux tout en garantissant le confort des occupants, c'est la pratique qu'advizeo s'efforce de vulgariser auprès du plus grand nombre pour faire bouger les lignes de l'efficacité énergétique.

**Cyril Saily, Président co-fondateur d'advizeo**



### advizeo en chiffres

2015

Création d'advizeo

3

Implantations  
(Paris - Lyon - Vitrolles)

6,5

Millions d'€ de CA

80

Collaborateurs

+ de 200

Clients et partenaires

1

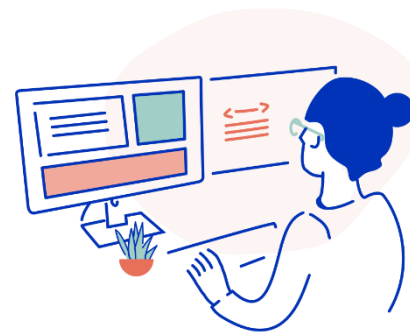
Une levée de fonds de  
5 M€ en 2021



# Une nouvelle vision de l'Energy Management

advizeo n'a pas attendu l'entrée en vigueur du décret tertiaire pour accompagner les entreprises et collectivités dans la réduction de leurs consommations d'énergie. Si la réglementation joue un rôle d'accélérateur, elle ne change pas notre manière de concevoir le management de l'énergie.

advizeo utilise la datascience au service des équipes métier et valorise une culture du résultat : les données oui, mais pour faire des économies d'énergie.



 TRIBUNE LIBRE : [« Décret tertiaire : engageons nous pour garantir des résultats »](#)

## advizeo : une croissance constante et maîtrisée

Depuis sa création, advizeo, société de la Greentech, connaît une forte croissance et se positionne aujourd'hui comme leader de l'Energy Management en France.

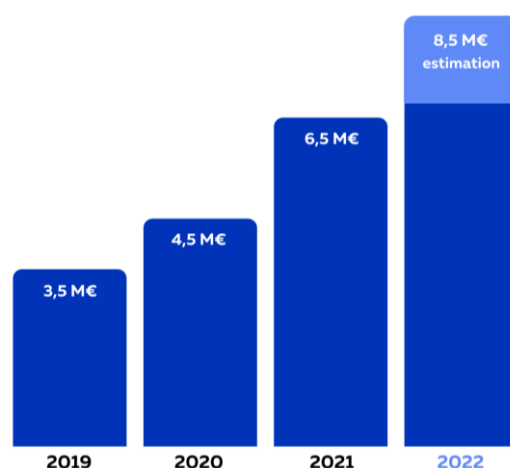
En 2021, advizeo a levé 5 M€ et enregistre une croissance de 44% avec un chiffre d'affaires de 6,5 millions d'euros.

Alors que le calendrier réglementaire s'accélère avec la première déclaration OPERAT et l'échéance du Décret BACS, advizeo poursuit ses ambitions de développement en mettant l'accent sur la R&D avec le déploiement d'une **solution innovante autour du pilotage automatisé des installations techniques**.

La société entend également **accélérer le déploiement de ses solutions dans les secteurs de la santé et du retail** tout en confortant sa position de référence auprès des collectivités territoriales et de l'immobilier de bureaux.

Pour accompagner cette croissance, **advizeo recrute** de nombreux collaborateurs aux compétences variées.

Evolution du Chiffres d'Affaires en millions d'euros



 CP : [« advizeo lève 5 millions d'euros auprès de Bpifrance et Crédit Mutuel Equity »](#)

# advizeo, une société engagée pour la transition énergétique

advizeo applique l'ingénierie du groupe setec à la performance énergétique des bâtiments en exploitation.

## Économies réalisées

+ de 40 millions  
de m<sup>2</sup> optimisés

4 TWh  
gérés en 2021

400 GWh  
d'économies générées

+ 375 M€  
factures gérées

+ 18 M€  
de gains générés



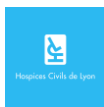
**Cyril Saily**  
Président co-fondateur

Diplômé de l'Ecole Centrale Paris, spécialité Energie, Cyril Saily a rejoint le groupe d'ingénierie setec en 2011 suite à son stage de fin d'études. Après avoir travaillé plusieurs années en conception environnementale et performance énergétique pour les bâtiments neufs, il s'est intéressé à l'énergie en phase d'exploitation.

En 2015, il crée advizeo, filiale du groupe setec, spécialisée en performance énergétique en exploitation à destination des bâtiments et des industries. Il gère aujourd'hui une société de plus de 80 personnes et coordonne les différentes équipes de développement informatique, conseil en performance énergétique, marketing et commerciales.

## Références clients

advizeo accompagne ses clients sur 5 secteurs principaux : Collectivités, Tertiaire, Retail, Santé et Industrie.



### Contacts presse – Agence Amalthea

Sophie Rousset : 01 76 21 67 53 – srousset@amalthea.fr  
Imane Antri Bouzar : 01 76 21 67 54 – iantribouzar@amalthea.fr



[Le blog advizeo](#)



[www.advizeo.io](http://www.advizeo.io)