

# SOPRASOLAR LIGHT

## ISOLANT + ÉTANCHÉITÉ + PHOTOVOLTAÏQUE

Équiper / rénover sa toiture-terrasse en un geste,  
en alliant légèreté et performance.



Pour les bâtiments industriels, commerciaux et logistiques.

Isolation + étanchéité + énergie solaire





## L'expérience SOPREMA & Soprasolar

Depuis plus de 100 ans, SOPREMA met son expertise et son sens de l'innovation au service des bâtisseurs. En effet, chaque année, des milliers de professionnels de la construction, d'un bout à l'autre de la France et même à l'international, choisissent SOPREMA pour son offre complète de produits et son souci de la qualité, mais surtout pour son service humain.

Constamment à l'écoute des professionnels de l'industrie de la construction, SOPREMA est reconnue comme pionnière pour ses initiatives en conception de nouveaux produits qui savent satisfaire les besoins de sa clientèle et faciliter son travail.

Créé en 2008, Soprasolar® est devenu le leader français de l'étanchéité solaire. Avec près de 20 millions de m<sup>2</sup> de références en neuf et en réfection, son expertise technique et commerciale lui permet d'accompagner tous les donneurs d'ordre et entreprises souhaitant apporter une fonction de production d'énergie à leur toiture terrasse.

# Travaux de rénovation des toitures-terrasses acier : une évolution des normes et des exigences

Les ouvrages existants sont souvent conçus avec des contraintes de poids importantes.

En outre, les évolutions réglementaires encouragent à **améliorer la performance énergétique des bâtiments**, y compris dans le cas de la rénovation.

La solution **Soprasolar Light** permet de répondre avec une solution :

- extrêmement légère et performante au niveau isolant thermique,
- avec une étanchéité garantie 20 ans en monocouche synthétique,
- avec un système solaire adapté, et léger.

## 01 Vers une meilleure maîtrise des charges électriques

→ + 2% / an\*

Augmentation de la consommation d'électricité des bâtiments tertiaires.

→ + 0,8% / an\*\*

Augmentation de la consommation de l'ensemble des énergies.

## 02 Une réglementation devenant une opportunité

Dispositif éco énergie tertiaire (DEET)

Objectif de réduction du niveau de consommation d'énergie finale

**40%**  
d'ici 2023

**50%**  
d'ici 2040

**60%**  
d'ici 2050

Sont concernés tous les bâtiments ou locaux d'activité à usage tertiaire et dont la **surface d'exploitation est supérieure ou égale à 1 000 m²**.

**Loi APER : Loi relative à l'accélération de la production d'énergies renouvelables**

**Objectif : déployer massivement les solutions d'énergies renouvelables** sur le territoire français dans les années à venir.

En première ligne : l'installation de l'**énergie solaire**.

À partir de 2028, tous les bâtiments existants de plus de 500 m² devront avoir une partie de leur toiture fonctionnalisée de panneaux photovoltaïques...

## 03 Vers des bâtiments moins énergivores, voir autosuffisants

La RE2020 place au cœur de son ambition des bâtiments affichant des **niveaux de consommations énergétiques drastiquement réduits** et capables de produire de l'énergie par leurs propres moyens.

## 04 Quelles aides à la rénovation ?

**La prime Certificat d'Économie d'Énergie (CEE)**

contribue à soutenir le financement des travaux pour améliorer les performances énergétiques des bâtiments, dont l'isolation. L'aide financière offerte dans le cadre du dispositif CEE est proportionnelle au nombre de kWh cumac économisés.

En moyenne, **la prime d'énergie varie entre 6 et 6,50 euros par kWh cumac**.

→ Pour bénéficier des CEE en rénovation de toiture-terrasse, le minimum requis est **4,5 m².K/W\*\***

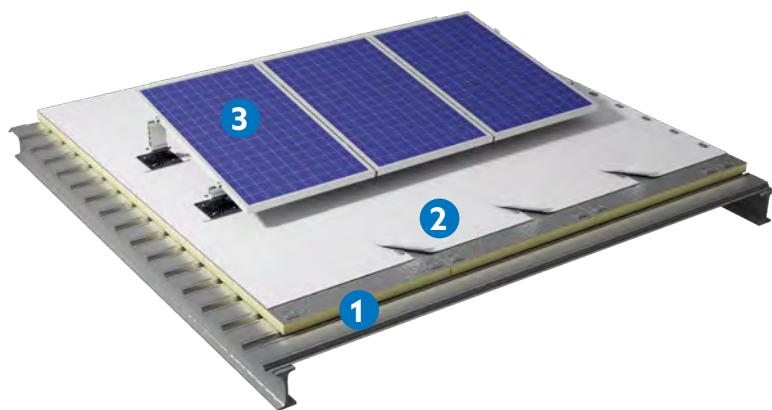
## 05 Quelles contraintes sur l'existant ?

La rénovation d'une toiture-terrasse et l'installation de nouvelles solutions sont possibles à partir du moment où **la structure porteuse peut résister au poids de l'installation prévue**. De fait, un autre critère important pour choisir le système de rénovation le plus adapté est **la charge acceptée par la toiture**.

### Le saviez-vous ?

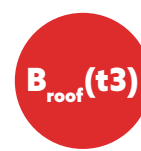
Le **NF DTU 43.5 « réfections des ouvrages d'étanchéité des toitures-terrasses ou inclinées »** rappelle qu'il appartient au Maître d'Ouvrage ou à son représentant de faire vérifier au préalable la stabilité et la solidité de l'ouvrage et si celui-ci peut accueillir des charges additionnelles.

# Notre procédé **Soprasolar Light** avec Fix Evo Tilt



## Bénéfices système :

- Solution sous **ATEx de cas A** dans le cas du neuf
- Solution **complète ultra-légère**
- Mise en œuvre **sans écran thermique**
- **Facilité** de calepinage et de dimensionnement
- Connectique en surface, **maintenance simplifiée**



- 1** Isolant PIR **Efigreen Acier**
- +**
- 2** Etanchéité synthétique TPO **Flagon EP/PR-SC** ou **étanchéité bitumineuse** bicouche
- +**
- 3** Modules photovoltaïques souples **Soprasolar Fix Evo / Soprasolar Fix Evo Tilt**

## Le saviez-vous ?

La solution constructive décrite ci-dessus en pose directe sur toiture bac acier sans écran thermique répond aux normes incendies, notamment pour les ERP : rapport n°FDE239680

## Pourquoi choisir nos procédés ?

**01** Améliorer considérablement les **performances énergétiques** des bâtiments

**02** Produire efficacement une **énergie solaire renouvelable**

**03** **Rénover facilement**, sans interrompre l'activité et sans ajouter des renforts de structures

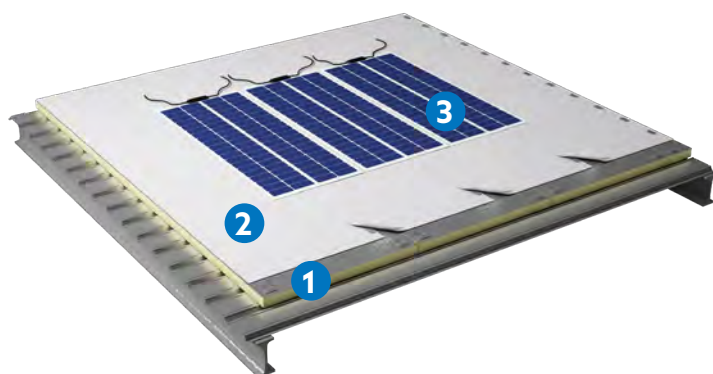
**04** Faire le choix d'un seul système 3-en-1, **100% SOPREMA.**



# Notre procédé **Soprasolar Light** avec Flex

## Le + du procédé :

Les panneaux solaires **Soprasolar Flex** sont souples et ultra-légers !



- 1** Isolant PIR **Efigreen Acier**
- +**
- 2** Etanchéité synthétique TPO **Flagon EP/PR-SC** ou **étanchéité bitumineuse** mono ou bicouche
- +**
- 3** Modules photovoltaïques souples **Soprasolar Flex**

## Bénéfices système :

- Solution sous **ATEx de cas A**
- Solution **complète ultra-légère**
- Mise en œuvre **sans écran thermique**
- **Facilité** de calepinage et de dimensionnement
- Connectique en surface, **maintenance simplifiée**



## Le saviez-vous ?

La solution constructive décrite ci-dessus en pose directe sur toiture bac acier sans écran thermique répond aux normes incendies, notamment pour les ERP : rapport n°FDE239680



# Zoom produits

## EFIGREEN ACIER - ISOLATION POLYURÉTHANE

**Le meilleur pouvoir isolant du marché :**

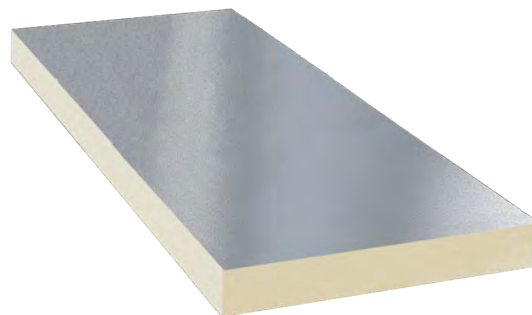
- Lambda de **0,022 m<sup>2</sup>.K/W**
- Seulement 100 mm pour un **R : 4,50 m<sup>2</sup>.K/W**

**Le meilleur pouvoir isolant du marché :**

- **12,42 kgCO<sub>2</sub>eq./m<sup>2</sup>** pour 100 mm
- Environ - **40 %** par rapport à la laine de roche même épaisseur

**Léger et fin :**

- **3 kg/m<sup>2</sup>** pour 100 mm d'épaisseur



## FLAGON EP/PR-SC - MEMBRANE SYNTHÉTIQUE D'ÉTANCHÉITÉ

**Pose sans flamme :**

- **Fixation mécanique**, en semi-indépendance

**Impact carbone réduit mesuré par des FDES individuelles :**

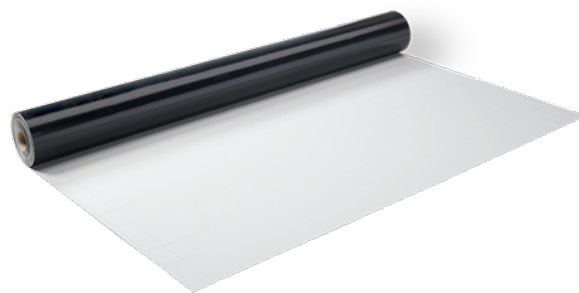
- Pour une épaisseur de 1,8 mm : **8,88 kgCO<sub>2</sub>/UF**

**Étanchéité monocouche légère :**

- **2,3 kg/m<sup>2</sup>**

**Existe dans de nombreuses finitions :**

- **Cool Roof Blanche RAL 9016** avec un SRI de 90
- **Gris sable**
- **Gris basalte RAL 70 12**



## SOPRASOLAR FIX EVO / TILT - MODULE PHOTOVOLTAÏQUE

**Large domaine d'emploi**

- Solution à **plat ou en inclinaison 10°**

**Légereté de la solution**

- **11 kg/m<sup>2</sup>**



## SOPRASOLAR FLEX - MODULE PHOTOVOLTAÏQUE

**Sans percement du complexe d'étanchéité :**

- Fixation par **bandes auto-adhésives**

**Modules souples et ultra-légers :**

- Charges uniformément réparties
- **4,9 kg/m<sup>2</sup>**



# Guide de choix solution Soprasolar Light

Sur support TAN

	CAS 1		CAS 2		CAS 3		CAS 4	
Contexte	Dépose du complexe existant - retour au support							
Existant	Laine de roche 80 mm (Rth .2)	10,8 Kg/m²	Laine de roche 80 mm (Rth .2)	10,8 Kg/m²	Laine de roche 80 mm (Rth .2)	10,8 Kg/m²	Laine de roche 100 mm (Rth .2)	13,5 Kg/m²
	Étanchéité bitume	8 Kg/m²	Étanchéité bitume	8 Kg/m²	Étanchéité PVC	2 Kg/m²	Étanchéité bitume	8 Kg/m²
Charge complexe existant déposé	18,8 Kg/m²		18,8 Kg/m²		12,8 Kg/m²		21,5 Kg/m²	
Nouveau complexe	Efigreen Acier 80 mm (Rth .3,7)	2,8 Kg/m²	Efigreen Acier 80 mm (Rth .3,7)	2,8 Kg/m²	Efigreen Acier 80 mm (Rth .3,7)	2,8 Kg/m²	Efigreen Acier 100 mm (Rth .4,5)	3,4 Kg/m²
	Étanchéité TPO	2,3 Kg/m²	Étanchéité TPO	2,3 Kg/m²	Étanchéité TPO	2,3 Kg/m²	Étanchéité TPO	2,3 Kg/m²
	Plot	2 Kg/m²						
	Module rigide	11 Kg/m²	Module Flex	4,9 Kg/m²	Module Flex	4,9 Kg/m²	Module Flex	4,9 Kg/m²
Charge nouveau complexe	18,1 Kg/m²		10 Kg/m²		10 Kg/m²		10,6 Kg/m²	
Certifications	ETN Soprasolar Fix Evo Tilt TPO		ATEx Soprasolar Flex TPO		ATEx Soprasolar Flex TPO		ATEx Soprasolar Flex TPO	
Certifications	PV n°21-002B		PV n°23-0066		PV n°23-0066		PV n°23-0066	



Depuis 1908, SOPREMA protège les espaces de vie et améliore le bien-être des individus grâce à des solutions durables et innovantes d'étanchéité, d'isolation, de végétalisation et d'insonorisation pour les bâtisseurs du domaine de la toiture, de l'enveloppe du bâtiment et du génie civil.



[soprema.fr](http://soprema.fr)

### La solution Soprasolar Light vous intéresse ?

Renseignez votre projet et nous vous contactons !



Étanchéité Isolation Végétalisation Protection Insonorisation Solaire Gestion pluviales